



84. Latvijas Universitātes
starptautiskā zinātniskā
konference 2026

Demogrāfisko un sociāli ekonomisko faktoru nozīme teritoriju nevienmērīgā attīstībā Latvijas reģionos un apdzīvotajās vietās

Edvards Auzāns, Māris Bērziņš, Jānis Krūmiņš, Niks Stafeckis

Ģeogrāfijas nodaļa



LATVIJAS
UNIVERSITĀTE

EKSAKTO ZINĀTŅU
UN TEHNOLOĢIJU
FAKULTĀTE



FLPP
FUNDAMENTAL AND
APPLIED RESEARCH
PROJECTS

Nomales efekts

“Nomales efekta” (*left-behind places*) izpēte aktualizējās pēc 2008. gada ekonomiskās krīzes, atsedzot ilgstoši pastāvošas sociāli ekonomiskās nevienlīdzības problēmas (MacKinnon et al. 2022; Pike et al. 2023).

Vietas, kuras negatīvi ietekmējusi depopulācija, deindustrializācija, globalizācija, sociāli ekonomiskās un tehnoloģiskās pārmaiņas, taupības pasākumi, digitalizācija, politiskā neapmierinātība (Rodriguez-Pose et al. 2023; Pike et al. 2024).

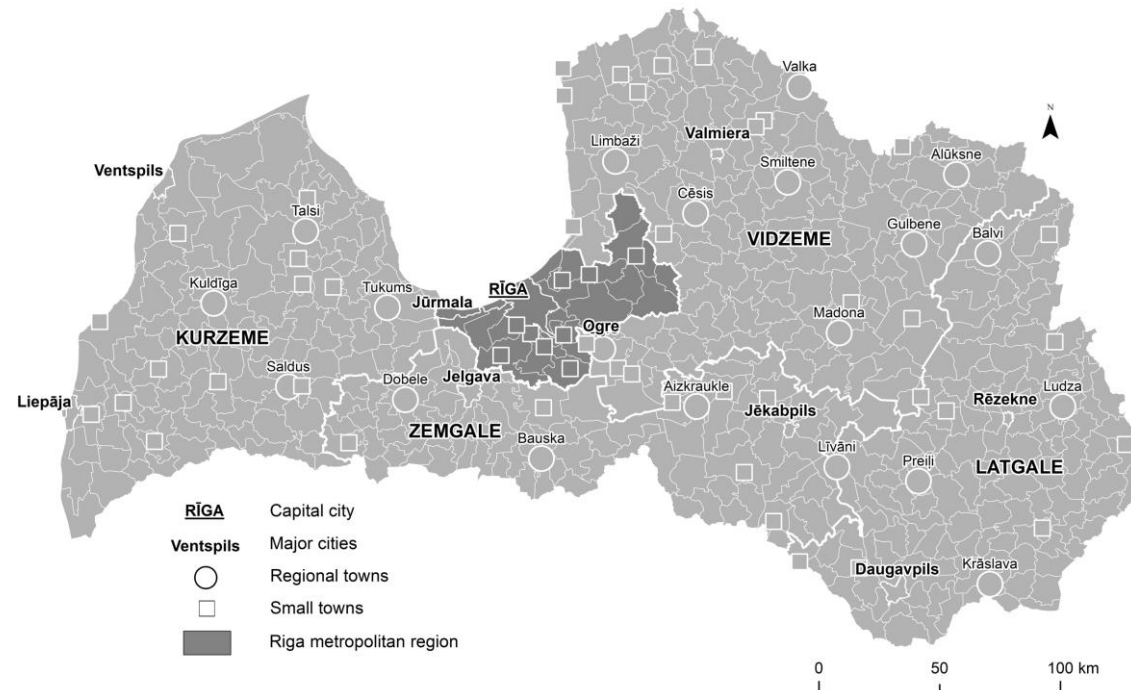
Latvijā termins “nomales efekts” bieži tiek lietots dažādos kontekstos, piemēram, ekonomikā, drošībā vai ģeogrāfiskās atrašanās vietas kontekstā, taču sistemātiska datos balstīta izpēte nav bieži sastopama.



84. Latvijas Universitātes
starptautiskā zinātniskā
konference 2026

Mērķis

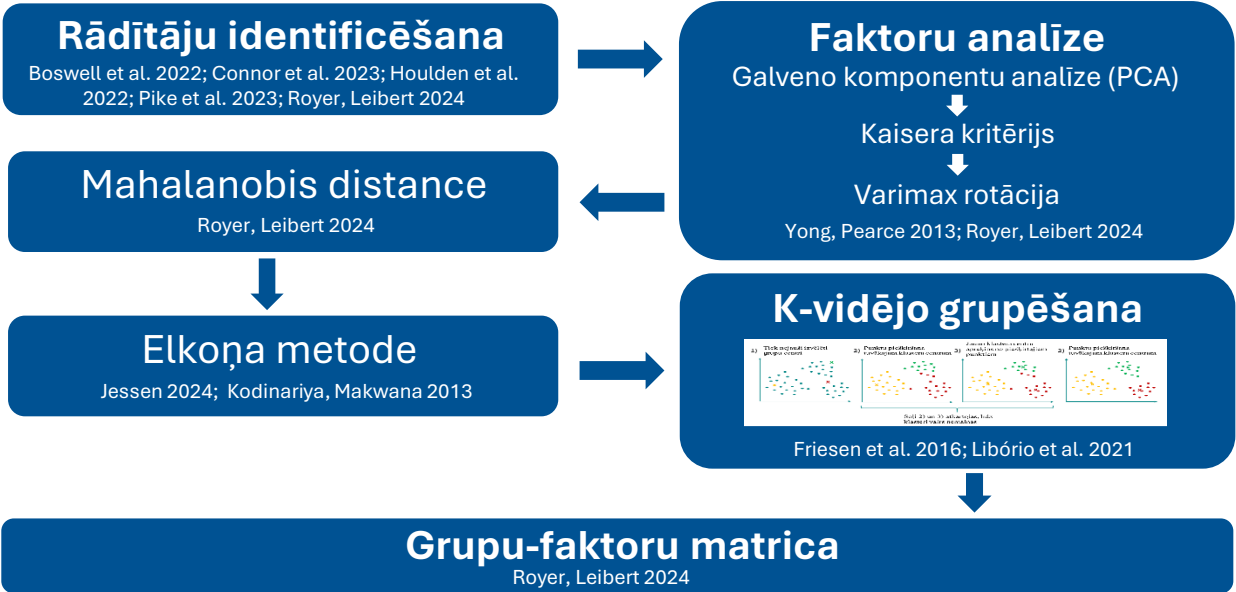
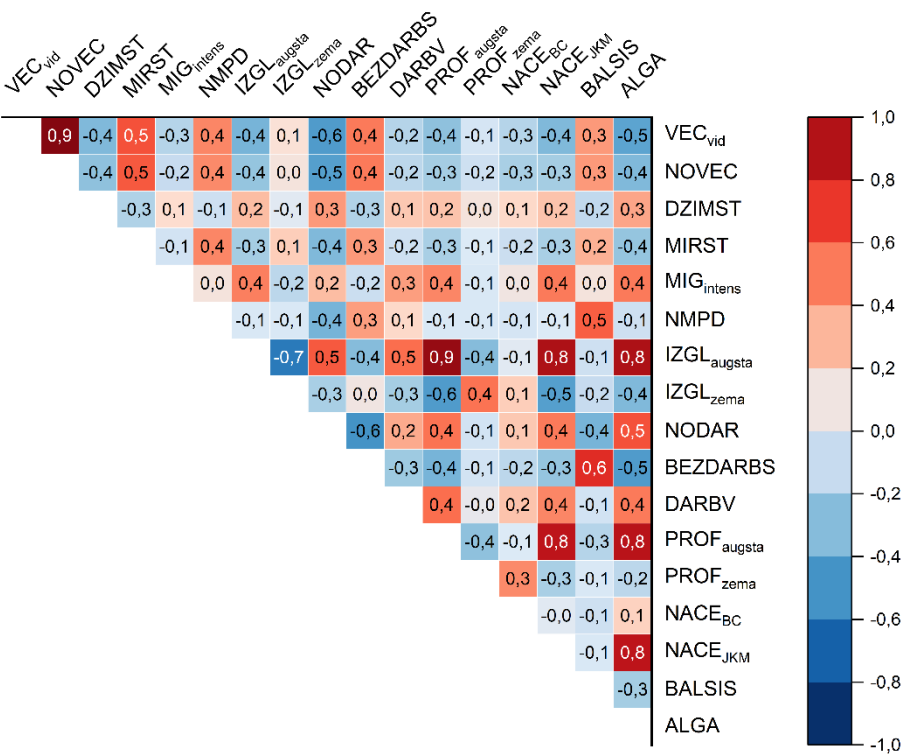
Izvērtēt “nomales efekta” ģeogrāfiskās atšķirības Latvijā, analizējot demogrāfiskos un sociāli ekonomiskos faktorus, nosakot to teritoriālo izplatību un ģeogrāfiskās atšķirības



Materiāli un metodes

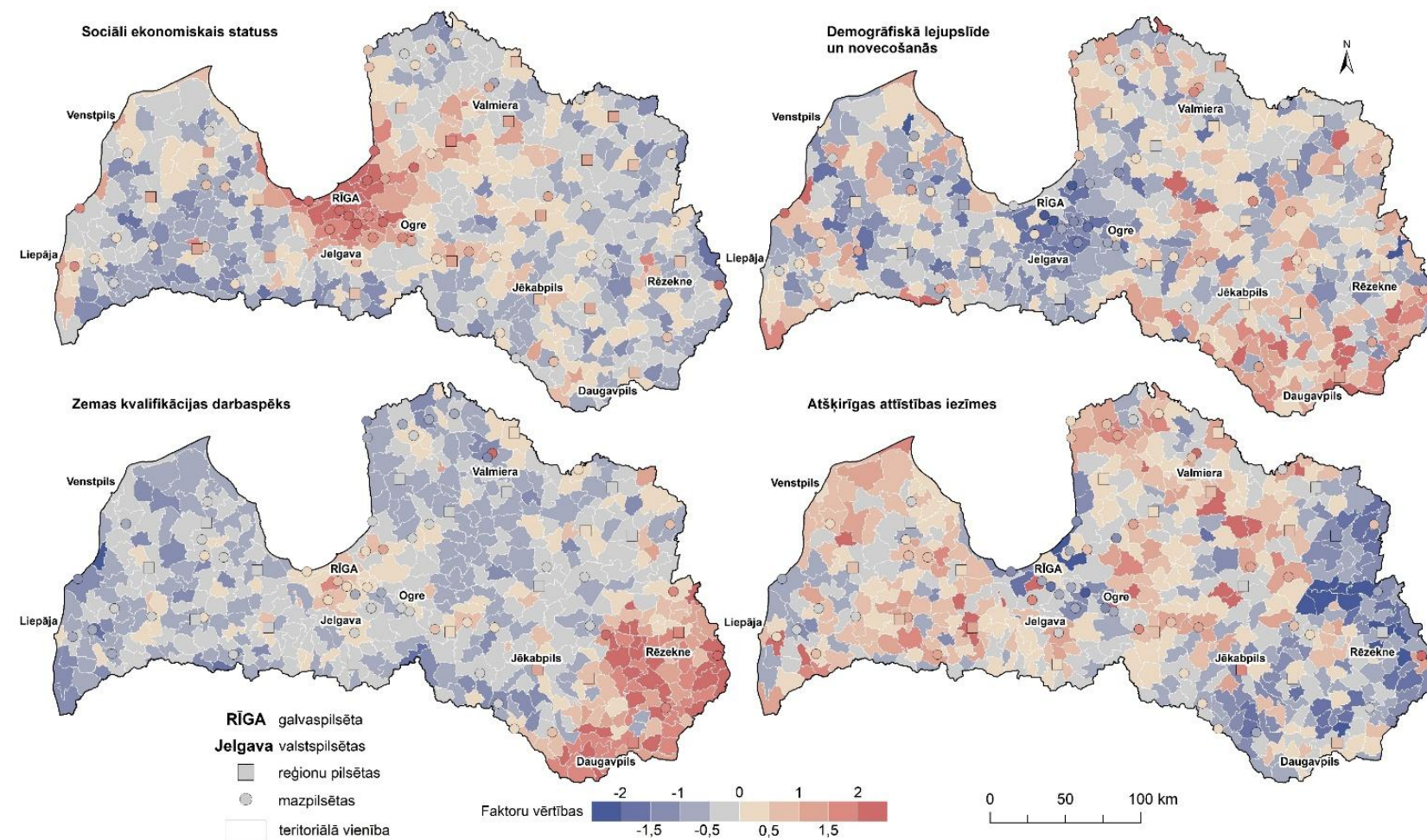
Rādītāji	Saīsinājumi	Datu turētājs
Iedzīvotāju vidējais vecums	VEC _{vid}	CSP
Iedzīvotāju novecošanās indekss (65+/0-17)	NOVEC	CSP
Iedzīvotāju dzimstības	DZIMST	CSP
Iedzīvotāju mirstība	MIRST	CSP
NMPD izsaukumu skaits	NMPD	LADP
Migrācijas intensitāte	MIG _{intens}	CSP
Nodarbināto īpatsvars (15+)	NODAR	CSP
Darba meklētāju īpatsvars (15-74)	BEZDARBS	CSP
Darbavietu skaits uz 100 iedz.	DARBV	CSP
Darba samaksa pret valsts vidējo atalgojumu (%)	ALGA	CSP
Vadītāju un vecāko speciālistu īpatsvars	PROF _{augsta}	CSP
Vienkāršā darba darītāju īpatsvars	PROF _{zema}	CSP
Augstāko izglītību ieguvušo īpatsvars (18+)	IZGL _{augsta}	CSP
Pamatizglītību ieguvušo īpatsvars (15+)	IZGL _{zema}	CSP
Iejuves un apstrādes rūpniecībā (NACE B+C) nodarbināto īpatsvars (%)	NACE _{BC}	CSP
IKT, finanšu, prof. zinātniskie un tehniskie pakalpojumu nozarē (NACE J+K+M) nodarbināto īpatsvars (%)	NACE _{JKM}	CSP
Protesta balsojums	BALSIS	CVK

Dati iegūti LADP, CSP un ar TEA rīkā



Faktoru analīzes rezultāti Latvijas pilsētām un pagastiem

(2022. g.)



Faktors	Īpašvērtība (Eigenvalue)	Izskaidrotā dispersija (%)	Kumulatīvi (%)
Sociāli ekonomiskais statuss	6,1	36,0	36,0
Demogrāfiskā lejupslīde un novecošanās	2,9	17,0	53,0
Zemas kvalifikācijas darbaspēks	1,3	7,9	60,9
Atšķirīgas attīstības iezīmes	1,2	6,9	67,8



Latvijas pagastu un pilsētu sadalījums pēc K-vidējo grupēšanas

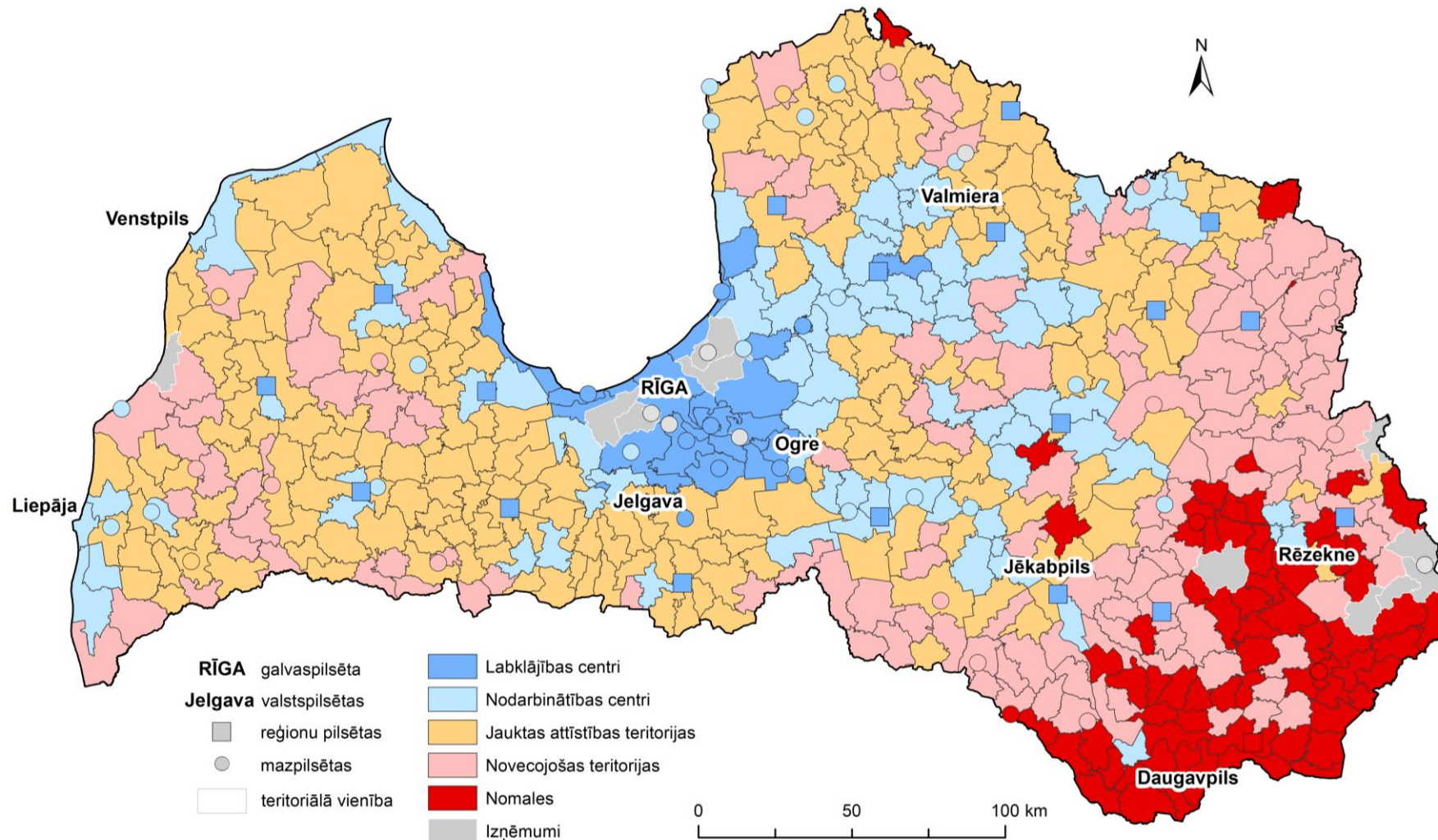
faktoru – grupu matrica (2022. g.)

Grupa	Faktors 1 Sociāli ekonomiskais statuss	Faktors 2 Demogrāfiskā lejupslīde, novecošanās	Faktors 3 Zemas kvalifikācijas darbaspēks	Faktors 4 Atšķirīgas attīstības iezīmes
Labklājības centri	2,05	-0,75	-0,12	-0,82
Nodarbinātības centri	0,75	0,06	-0,23	0,45
Jauktas attīstības teritorijas	-0,53	-0,58	-0,35	0,40
Novecojošas teritorijas	-0,29	0,59	-0,33	-0,62
Nomale	-0,41	0,71	1,67	-0,23



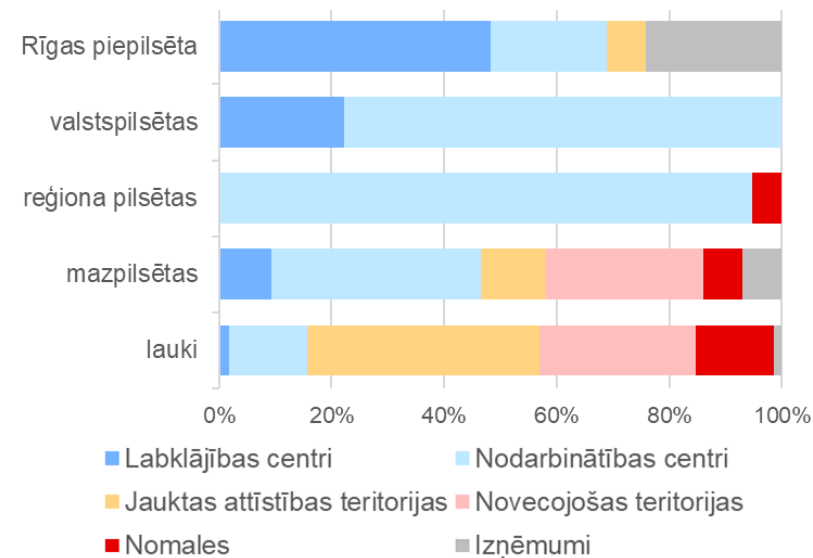
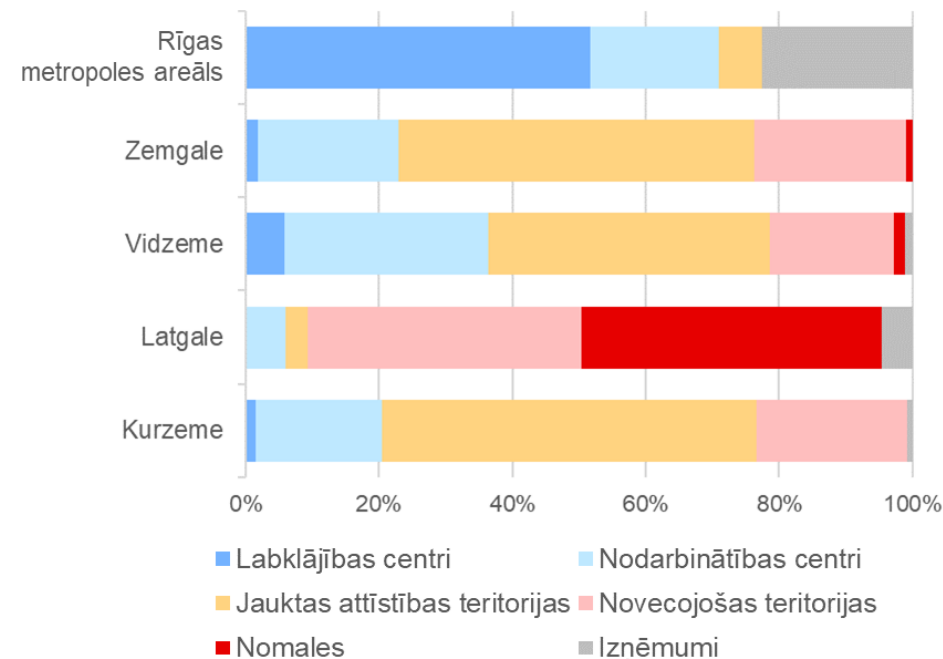
Latvijas pagastu un pilsētu sadalījums pēc K-vidējo grupēšanas

demogrāfiskās un sociāli ekonomiskās attīstības teritoriju kartēšana (2022. g.)



Secinājumi

- ❖ **Latgales** reģions izteikti atspoguļo “nomales efekta” pazīmes 2022. gadā; 45% teritoriju var apzīmēt kā nomales, bet 40% ar novecojošu iedzīvotāju sastāvu.
- ❖ **Rīgas metropoles reģionā** dominē labklājības un nodarbinātības centru teritorijas.
- ❖ **Pārējos reģionos** dominē jauktas attīstības teritorijas.
- ❖ **Reģionu pilsētas** 95% gadījumu ir nodarbinātības centri.
- ❖ **Mazpilsētās** vērojama izteikta polarizācija – 40% klasificētas kā nodarbinātības centri, bet 30% kā novecojošas teritorijas.
- ❖ **Lauku teritorijās** pieaug nenoteiktība. Dominē jauktas attīstības teritorijas (40%) un salīdzinoši daudz ir pēc iedzīvotāju sastāva novecojošu teritoriju.



Paldies!



84. Latvijas Universitātes
starptautiskā zinātniskā
konference 2026

